



Cahier d'expérience 2022

Des activités pédagogiques...

... pour tous les âges dans un endroit paisible et naturel.

Liste des ateliers

Ateliers Historiques

- Visite historique du châteauPage 2
- Atelier chronologiquePage 3
- Atelier généalogique.....Page 3
- Texte à trous sur l’historique du domainePage 3
- Preisch PursuitPage 4
- Rallye photo.....Page 4
- Atelier vitrail.....Page 4

Ateliers Natures

- Visite guidée du parc anglais.....Page 5
- Cycle de vie d’un arbre.....Page 5
- Le jeu du chêne Page 6
- Chaîne alimentaire expliqué par un jeu de rôle.....Page 6
- Lire entre les lignesPage 6
- Fiche d’identité de ma petite bête.....Page 7
- Cocktail d’odeursPage 7

Ateliers Artistiques

- Dessin du château fortPage 8
- Atelier Blason.....Page 9
- Mail artPage 9
- Land artPage 10
- Art sur arbre.....Page 10

Course d’orientation botanique.....Page 11

Chasse aux empreintes d’animaux.....Page 12

Ateliers << Spécial Maternelle >>Page 13

Jeux en bois.....Page 14

Ateliers Historiques

❖ Visite historique du domaine

- **Durée : 45 minutes**
- **Cycle : Cycles 1, 2 et 3**

La visite historique du domaine est proposée le matin et adaptée en fonction de l'âge des enfants. Elle permettra aux élèves de se familiariser avec l'histoire de l'ancien château fort, des différents monuments présents sur le site et surtout du château Renaissance. Une fois à l'intérieur de celui-ci, les enfants pourront découvrir les meubles et objets de la collection de Charles-Joseph de Gargan, propriétaire du château à partir de 1855. Ces objets livreront également de nombreuses informations sur la vie quotidienne dans un château aux XIX^e et XX^e siècles.



2, rue des Lilas

F-57570 Basse-Rentgen

Tél : +33 (0)3 82 83 44 71

Mail : contact@chateaudepreisch.com

Web : www.chateaudepreisch.com

Atelier Chronologique



CHÂTEAU
DE PREISCH

- **Durée : 45 minutes**
- **Cycle : Cycle 2 et 3**

Jeu de cartes historique et ludique illustrant les différentes inventions de l'humanité et des éléments clés de l'histoire du château. Les enfants devront les situer dans le temps sur une frise chronologique géante.

❖ Atelier Généalogique

- **Durée : 45 minutes**
- **Cycle : Cycle 2 et 3**

Dans l'escalier du château sont suspendues de nombreuses photos, portraits des différents membres de la famille de Gargan, propriétaire depuis 1855. Grâce à un petit texte à trous, les enfants se familiarisent avec quelques membres de cette famille et en reconstruisent l'arbre généalogique.

❖ Texte à trous

- **Durée : 30 minutes**
- **Cycle : Cycle 2 et 3**

Texte à trous sur l'histoire et l'architecture du domaine. Après la visite du château, les enfants peuvent remplir les mots manquants dans le texte qui évoque les points principaux de la visite.



2, rue des Lilas

F-57570 Basse-Rentgen

Tél : +33 (0)3 82 83 44 71

Mail : contact@chateaudepreisch.com

Web : www.chateaudepreisch.com

Preisch Pursuit



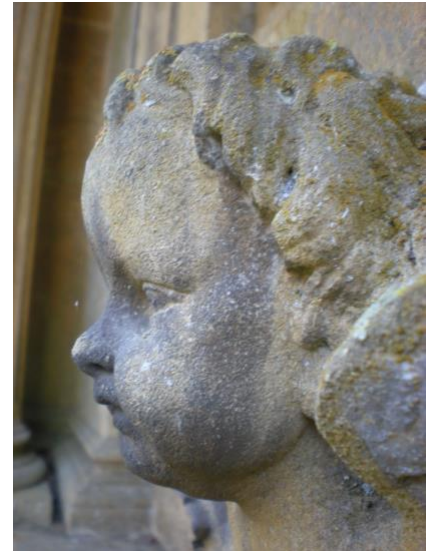
- **Durée : 45 minutes**
- **Cycle : Cycle 2 et 3**

Après la visite du château et du parc, les enfants pourront tester leurs connaissances à travers un grand jeu en bois inspiré du Trivial Pursuit.

❖ Rallye photo

- **Durée : 45 minutes**
- **Cycle : Cycle 2 et 3**

A l'aide de photos représentant des détails insolites sur les façades des bâtiments et dans le parc, les enfants vont devoir retrouver leur nom et surtout l'endroit où ils se trouvent.



❖ Atelier vitrail

- **Durée : 45 minutes**
- **Cycle : Cycle 2 et 3**



Suite à la visite du château et de sa chapelle, le principe de fabrication de ses vitraux sera expliqué par l'intermédiaire d'un puzzle géant représentant l'un des vitraux de la chapelle.



Ateliers Natures

❖ Visite guidée du parc Anglais

- **Durée : 45 minutes**
- **Cycle : Cycle 1, 2 et 3**

À travers une promenade champêtre proposée le matin pour se familiariser avec les lieux, les enfants, guidés par une animatrice nature, découvriront des espèces d'arbres remarquables et bicentenaires, des animaux, de nombreuses fleurs mais aussi le potager du château avec légumes, fruits et des buis anciennement sculptés en forme d'animaux !

Ce sera l'occasion également de découvrir la ferme : les enfants pourront voir, ânes, vaches écossaises, moutons, lapins, cheval...

❖ Cycle de vie d'un arbre

- **Durée : 45 minutes**
- **Cycle : Cycle 2 et 3**

Après la visite du parc, les enfants vont chacun reproduire schématiquement le cycle de vie du marronnier, de la graine jusqu'à l'arbre. L'animatrice nature les guidera durant l'activité.



2, rue des Lilas

F-57570 Basse-Rentgen

Tél : +33 (0)3 82 83 44 71

Mail : contact@chateaudepreis.ch

Web : www.chateaudepreis.ch

Le jeu du chêne



- **Durée : 45 minutes**
- **Cycle : Cycle 2 et 3**

Après la visite du parc, les enfants vont par équipe construire leur propre arbre et découvrir à travers un jeu de cartes qu'il est bien difficile pour un arbre de mourir de vieillesse et encore plus difficile pour ses fruits de germer.

❖ La chaîne alimentaire

- **Durée : 45 minutes**
- **Cycle : Cycle 1, 2 et 3**

Dans cette activité, les enfants vont comprendre, à travers un jeu de rôle ludique, le principe d'une chaîne alimentaire avec cette notion de « est mangé par ». Cet atelier permet de sensibiliser l'enfant au respect de l'environnement.

❖ Lire entre les lignes

- **Durée : 45 minutes**
- **Cycle : Cycle 2 et 3**

Les enfants vont découvrir tout ce qu'une souche peut nous apprendre sur la vie de l'arbre grâce aux cercles concentriques qu'ils pourront observer. Ils découvriront ainsi comment calculer l'âge d'un arbre avec une mise en pratique dans le parc. Ce sera également l'occasion de comprendre l'intérêt de conserver des souches et arbres morts pour la biodiversité.



2, rue des Lilas

F-57570 Basse-Rentgen

Tél : +33 (0)3 82 83 44 71

Mail : [contact@chateaudepreis.com](mailto:contact@chateaudepreis.ch)

Web : www.chateaudepreis.com

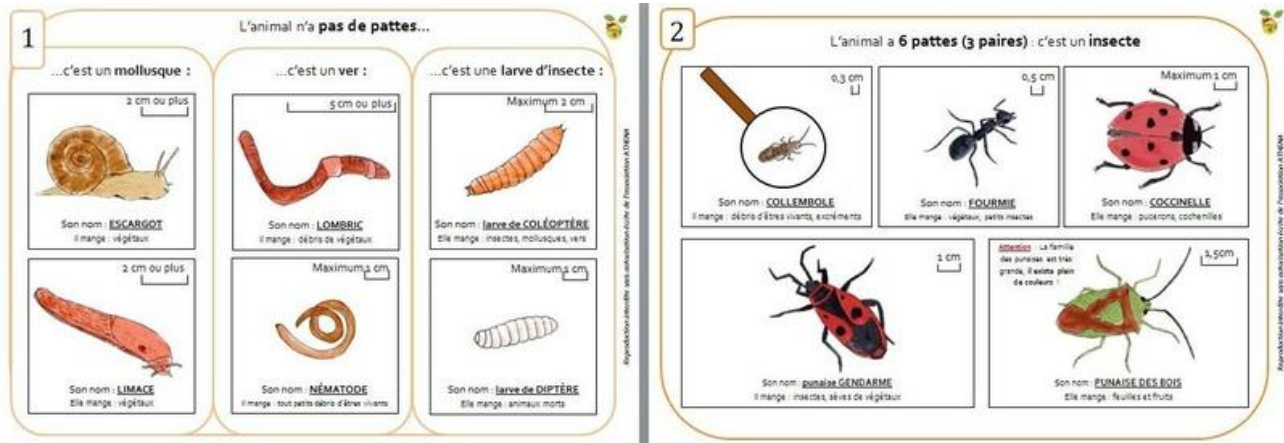
Identification de ma petite bête



**CHÂTEAU
DE PREISCH**

- **Durée : 45 minutes**
- **Cycle : Cycle 2 et 3**

À travers une observation de la microfaune, un atelier artistique et l'utilisation d'une clé de détermination simplifiée, les enfants pourront comprendre le déplacement, le rôle et l'intérêt des petites bêtes dans la forêt.



❖ Cocktail d'odeurs au potager

- **Durée : 45 minutes**
- **Cycle : Cycle 2 et 3**

Dans le potager, les enfants vont apprendre à reconnaître des herbes et végétaux à travers un atelier sensoriel, l'occasion de découvrir des ingrédients naturels utilisés couramment dans l'alimentation. Ils pourront également comprendre le fonctionnement global du potager et le principe de la permaculture qui y est appliqué.

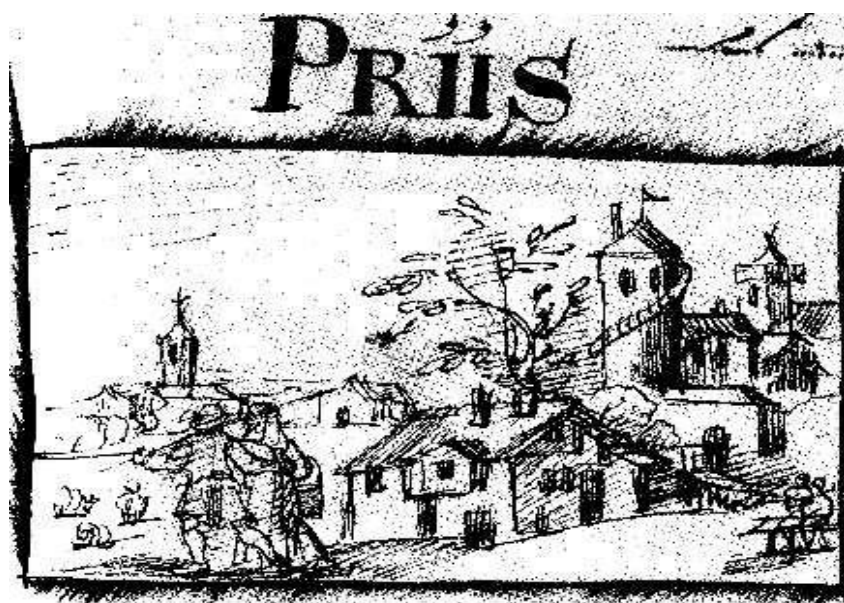


Ateliers Artistiques

❖ Dessin du château fort

- **Durée : 30 minutes**
- **Cycle 1, 2 et 3**

Suite à l'observation des vestiges du château fort dans le parc, les enfants pourront imaginer et dessiner leur propre château fort. Ils pourront s'inspirer du dessin réalisé par un abbé au XI^{ème} siècle.



2, rue des Lilas

F-57570 Basse-Rentgen

Tél : +33 (0)3 82 83 44 71

Mail : contact@chateaudepreis.com

Web : www.chateaudepreis.com

Atelier blason



CHÂTEAU
DE PREISCH

- **Durée : 45 minutes**
- **Cycle : Cycle 2 et 3**

Après avoir observé les différents blasons pendant la visite du château, en particulier celui de la famille De Gargan et celui de Preisch, les enfants pourront créer leur propre blason ainsi que leur propre devise.



Blason de Preisch

❖ Mail Art

- **Durée : 45 minutes**
- **Cycle : Cycle 2 et 3**

Après avoir découvert plusieurs œuvres de Mail Art, les enfants vont pouvoir créer leur propre carte postale ou une enveloppe. Ils vont ainsi découper et coller les matériaux à leur disposition. Chaque lettre pourra être gardée par l'enfant.



- **Durée : 45 minutes**
- **Cycle : Cycle 2 et 3**

Les enfants pourront par groupe créer une œuvre de Land Art dans le parc ou dans la forêt. Il s'agit d'un art éphémère réalisé à l'aide d'éléments de la nature. Un petit concours est organisé à la fin de l'activité.



❖ Art sur arbres

- **Durée : 45 minutes**
- **Cycle : Cycle 1, 2 et 3**

Par équipe, les enfants choisissent un arbre et le décorent à la manière d'une tribu d'Amazonie avec différents éléments naturels qu'ils auront récoltés aux alentours. Afin de faire tenir ces éléments sur l'arbre, ils pourront fabriquer leur propre colle naturelle et facilement réalisable.



2, rue des Lilas

F-57570 Basse-Rentgen

Tél : +33 (0)3 82 83 44 71

Mail : contact@chateaudepreisch.com

Web : www.chateaudepreisch.com



**CHÂTEAU
DE PREISCH**

Course d'orientation botanique

❖ Course d'orientation

- **Durée : 1 heure**
- **Cycle : Cycle 2 et 3**

Les enfants, par groupe, sont munis d'un plan du domaine et de cartes sur lesquelles sont écrits des petits poèmes représentant chacun un arbre. Le but est d'aller trouver à travers le parc à quel arbre correspondent ces poèmes. Les enfants devront également réussir à reconnaître la forme de la feuille des arbres trouvés. Une véritable course d'orientation botanique pour apprendre à reconnaître les arbres en s'amusant.



2, rue des Lilas

F-57570 Basse-Rentgen

Tél : +33 (0)3 82 83 44 71

Mail : contact@chateaudepreisch.com

Web : www.chateaudepreisch.com



Chasse aux empreintes d'animaux

❖ Chasse aux empreintes

- **Durée : 1 heure à 1h30**
- **Cycle : Cycle 2 et 3**

Les enfants, par groupe, sont munis d'un GPS contenant les emplacements d'empreintes d'animaux disséminées dans la forêt. A chacune correspond un numéro. Le but est d'aller les trouver pour obtenir le code qui permet d'ouvrir un coffre au trésor. Les enfants pourront ainsi apprendre à reconnaître des empreintes de pas d'animaux, qu'ils soient sauvages, domestiques ou de ferme.



Ateliers Maternelles

- ❖ **1, 2, 3 moutons** : Les enfants partent à la découverte de la ferme et plus précisément de la bergerie afin d'appréhender le mode de vie des moutons à travers un atelier sensoriel et ludique.

Durée : 45 minutes

- ❖ **Dans mon petit potager, il y a ...** : A travers un jeu de rôle, les enfants découvrent le potager et les légumes et fruits qui y poussent.

Durée : 45 minutes



- ❖ **Qui est mangé par qui ?** : Les enfants vont comprendre de manière simple et amusante le principe d'une chaîne alimentaire avec cette notion de « est mangé par ».

Durée : 45 minutes

- ❖ **Imaginer son château fort** : Suite à la visite du parc et notamment des ruines du château fort, les enfants pourront imaginer leur propre château fort et apprendre comment en dessiner un facilement.

Durée : 45 minutes

- ❖ **Jeu de piste animalier** : A travers le parc, les enfants vont pouvoir résoudre une énigme. Pour cela, ils doivent trouver des cartes de couleur par groupe à l'aide de photos. Ce rallye photo adapté aux maternelles est idéal pour finir leur journée au château.

Durée : 45 minutes à 1 heure



2, rue des Lilas

F-57570 Basse-Rentgen

Tél : +33 (0)3 82 83 44 71

Mail : [contact@chateaudepreis.com](mailto:contact@chateaudepreis.ch)

Web : www.chateaudepreis.com



**CHÂTEAU
DE PREISCH**

Jeux en bois

❖ Jeux en bois

- **Durée : 1 heure**
- **Cycle : Cycle 2 et 3**

Découvrez dans le potager du château de Preisch des jeux en bois. Ces 10 réalisations originales faites par un artisan local permettent aux enfants d'avoir une parenthèse ludique au sein d'une journée de visite souvent bien remplie. Jeux de logique ou de motricité, ils possèdent tous des règles faciles d'assimilation et des principes différents qui favorisent une gymnastique intellectuelle intéressante. L'accès aux jeux est en autonomie sous la surveillance d'un enseignant ou accompagnateur, les pièces sont laissées à la disposition du responsable.

